

まごころと込めて



第7号

2022年1月発行

- ◆ 新年のご挨拶
- ◆ 特集 人工透析室
- ◆ オンライン面会
- ◆ 当院からのお知らせ／編集後記



医療法人扶恵会
釧路中央病院 ☎0154-31-2111

FAX.0154-22-0367 健康診断・人間ドック直通はTEL.0154-31-2112

月～金曜日 午前8:30～11:30／午後1:00～4:30 (健康診断は午後3:30まで)

診療科 内科 消化器内科 リハビリテーション科

<http://kch.or.jp> 釧路中央病院 🔍



オンライン面会のご案内

新型コロナウイルスの感染拡大に伴い、感染予防の目的で面会を控えさせていただいておりますが、入院されているご家族とお話ができるよう、当院でもオンラインによる面会体制を整えました。



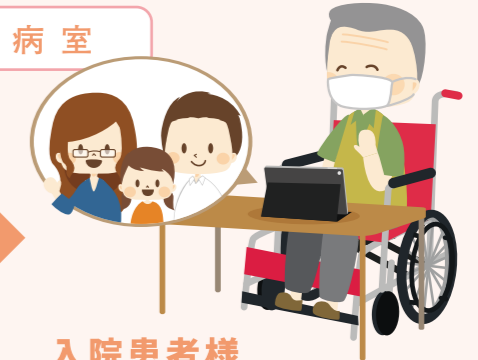
2階相談室から病棟にお繋ぎします。操作は、職員が行いますので機械の取り扱いが苦手な方でも安心して面会できます。ご予約は病棟職員にお声がけください。

当院の相談室



ご家族・面会者様

病室



入院患者様

感染症対策として

現在、健康診断は予約制です。

健康診断ご予約ダイヤル

0154-31-2112

院内にお立ち入りの際は、マスクの着用・手指の消毒、また検温へのご協力をお願いしております。また、入院患者さまへの面会も当面の間、制限しております。ご理解のほどよろしくお願い致します。

編集後記

あけましておめでとうございます。今年も去年から引き続き新型コロナウイルスの感染症対策で入院患者さまへの面会制限を行っております。当院では「オンライン面会」を実施中で、機械の操作が苦手な方でも職員が同席しているので安心です。オンライン面会で手を触れ合うことは出来ませんが、画面を通して心が触れ合えるようご準備致します。本年も広報誌「まごころを込めて」をよろしくお願い致します。

(百々)

新年のご挨拶



理事長
白湯 智一

明けましておめでとうございます。皆様におかれましては穏やかに過ぎ去ったこととお慶び申し上げます。昨年中はひとかたならぬご厚情をいただきありがとうございます。当院は新築移転してから3回目の新年を迎えましたが、新型コロナウイルス感染症対策により、入院患者さまへの面会制限や健診センターの受診人数制限など、引き続き皆様にはご迷惑をお掛け致します。今年は通常の日常に戻れるようお願いしつつ、地域の皆さまに安心・信頼・満足いただける病院を目指し、職員一同精進していききたいと思います。本年も皆様にとって健康で充実した1年になるよう祈願しています。



特集

人工透析室

患者さまにより良い透析生活を送っていただけるよう、開放的な透析室に最新の高性能機器を完備しました。ご負担を軽減し、安全性・快適性を高めた質の高い透析治療を行ってまいります。

充実した環境設備

人工透析は1回の治療に数時間を要します。当院では患者さまのご負担を少しでも減らしゆったり治療を受けて頂けるよう明るい日差しが入る開放的な空間をご用意しております。また、入院病棟の隣に人工透析室が配置されていることで移動の円滑化や管理の面など、安心して入院生活を送って頂ける体制を整えています。

人工透析患者さまの継続した治療を支えます

医療療養病棟は急性期の治療を終えても引き続き医療提供の必要が高く、病院での療養が継続的に必要な患者さまを対象にご利用いただく病棟です。ご自宅や施設での療養が難しい人工透析患者さま、ご高齢で通院が困難になっている人工透析患者さまは、ぜひご相談ください。

最新の透析機器を導入

人工透析に必要な透析液は、水道水を水処理装置で処理して透析用水を作製し、それをA液溶解装置およびB液溶解装置にそれぞれ供給して、多人数用透析液供給装置で各液を混合して作られます。作製した

透析液は、配管を介して透析室の各透析用監視装置へ送液されます。治療に使用された透析液廃液は中和処理装置で処理されて下水道へ排出されています。



▲機械室



▲透析用監視装置